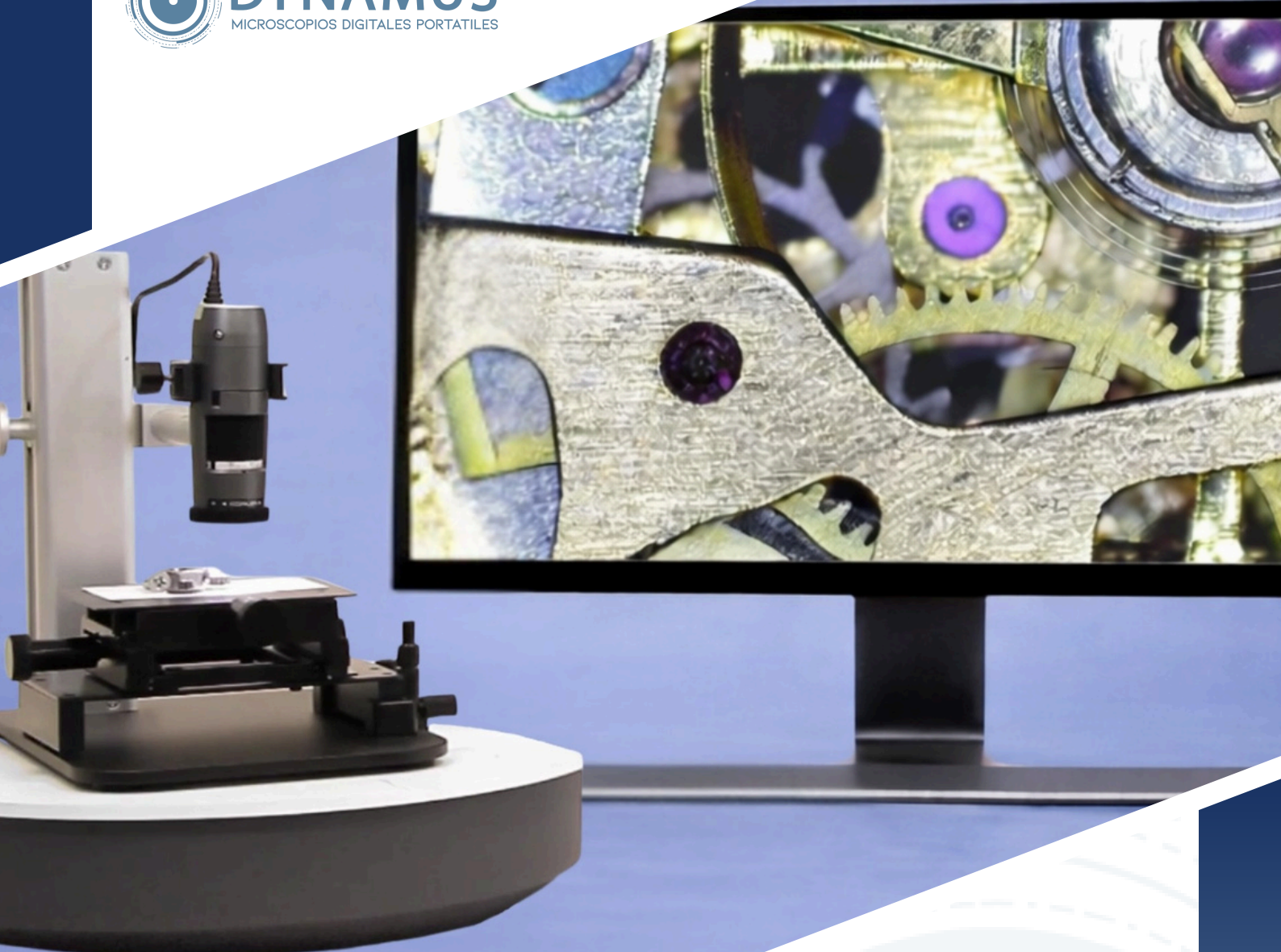




**DYNAMUS**  
MICROSCOPIOS DIGITALES PORTATILES



INSPECCIÓN · CONTROL · MANTENIMIENTO

# INDUSTRIAL

CATÁLOGO 2026

# Microscopios USB

Los microscopios digitales Dino-Lite permiten una inspección técnica clara y confiable en entornos industriales, facilitando la observación ampliada de componentes, acabados y estados de superficie, así como de procesos.

Su calidad óptica y documentación digital respaldan el control de calidad y el mantenimiento preventivo y correctivo, tanto en planta como en entornos técnicos de análisis.



Soporte técnico certificado



2 años de garantía



Actualizaciones de software gratuitas



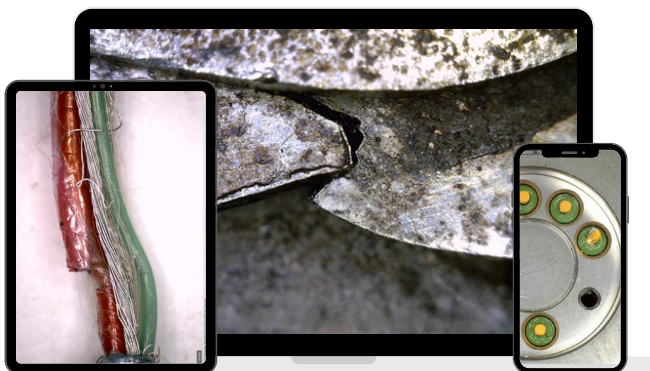
Asesoramiento personalizado

Las capacidades de hardware y software de Dino-Lite lo consolidan como una herramienta profesional de alto rendimiento

## Software profesional

Compatible con Windows, Mac, Android y iOS, este sistema se adapta fácilmente a computadoras, laptops, tablets y teléfonos móviles, ofreciendo una experiencia de uso versátil en cualquier entorno. Incluye funciones avanzadas de captura de imágenes y vídeos, medición, calibración y control de iluminación, lo que permite obtener resultados precisos y optimizar cada observación de manera profesional.

**Software incluido, con licencia abierta para múltiples equipos.**



Windows



MacOS  
iOS



Android

# AM4113ZT

SOLICITAR COTIZACIÓN

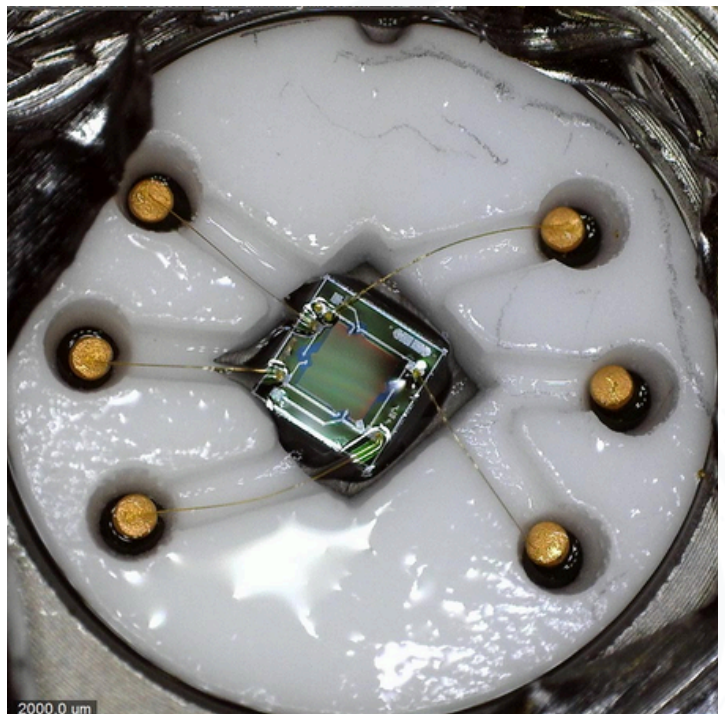


OBSÉRVELO A DETALLE

El AM4113ZT es un microscopio digital portátil de 1,3 MP diseñado para la inspección técnica cotidiana de componentes y materiales industriales.

Su polarización ajustable mejora la lectura visual de acabados, fibras y superficies reflectantes o abrasivas, facilitando evaluaciones confiables durante tareas de control de calidad y mantenimiento, tanto en planta como en entornos técnicos.

- Sensor 1,3 MP — 1280 × 1024 px, visualización clara y estable
- Aumentos 20–50x y 200x, adecuados para inspección general y detalle puntual
- Polarización ajustable para reducción de reflejos en superficies industriales
- Iluminación LED integrada para lectura uniforme
- Medición en milímetros y pulgadas
- Captura de imágenes y video para documentación técnica
- Diseño portátil para inspecciones en sitio



# AF4935ZTE

SOLICITAR COTIZACIÓN



OBSÉRVELO A DETALLE

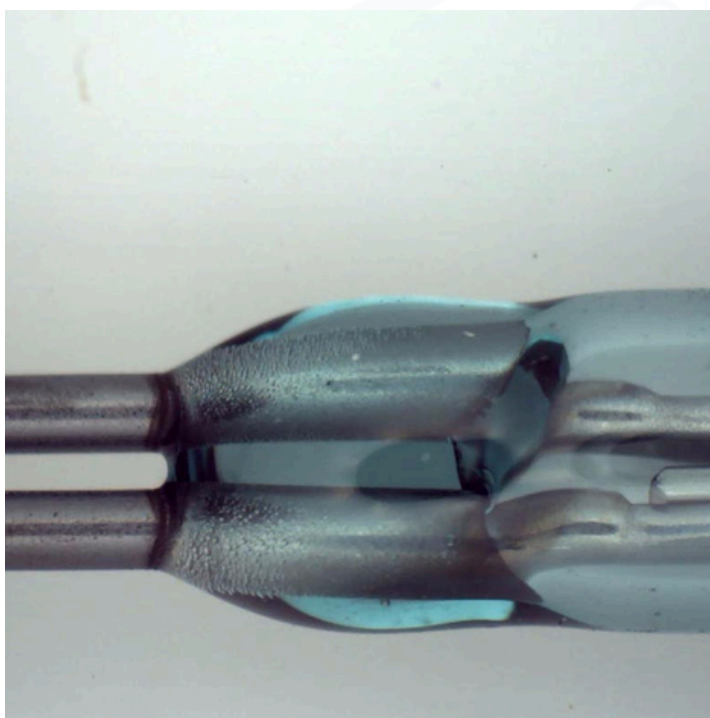
El AF4935ZTE está orientado a inspecciones industriales que requieren mayor versatilidad óptica y control visual.

Su rango de aumentos ampliado permite transitar con fluidez desde evaluaciones generales hasta microdetalles, mientras que sus funciones avanzadas de imagen aseguran resultados consistentes en superficies complejas, apoyando procesos de control, verificación técnica y registro documentado.

- Aumentos 10–330x, inspección general y análisis detallado
- AMR para lectura automática del aumento y mediciones confiables
- EDOF, imágenes nítidas en superficies irregulares
- EDR, mejor visualización en zonas claras y oscuras simultáneamente
- Polarización ajustable para control de reflejos
- FLC, iluminación direccionable según geometría del objeto
- Inalámbrico opcional con WF-20 (se vende por separado)



NUEVO



# AM73915MZT

SOLICITAR COTIZACIÓN



OBSÉRVELO A DETALLE

El AM73915MZT es un microscopio digital industrial de alto desempeño, pensado para inspecciones técnicas exigentes y control de calidad avanzado.

Su arquitectura USB 3.0 y funciones ópticas avanzadas permiten una respuesta visual especialmente fluida y un análisis preciso de microdetalles, incluso en superficies complejas, siendo indicado para entornos donde la velocidad, estabilidad y calidad visual son críticas.

- Sensor de alta resolución 2560 × 1920 px
- Aumentos 10–220x para inspección técnica detallada
- USB 3.0, optimizado para mayor fluidez y estabilidad de imagen
- EDOF, DPQ y EDR para análisis avanzado de superficies
- AMR para mediciones precisas y registro automático
- eFLC + polarización integrada para control fino de iluminación
- Carcasa metálica para entornos industriales



# AF7915MZT

SOLICITAR COTIZACIÓN

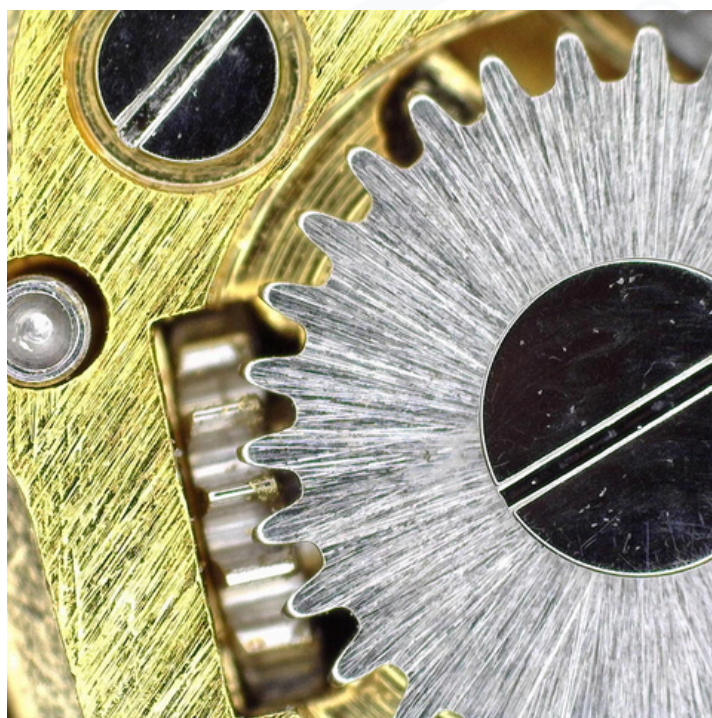


OBSÉRVELO A DETALLE

El AF7915MZT combina alta resolución y portabilidad, siendo ideal para inspección industrial y documentación técnica donde el nivel de detalle es determinante.

Su sensor de 5 MP y procesamiento avanzado de imagen amplían la capacidad de análisis de superficies, microestructuras y desgaste, facilitando su integración en rutinas de mantenimiento, verificación y control técnico.

- Sensor 5 MP — 2592 × 1944 px, imágenes de alta definición
- Aumentos 10–220x para inspección precisa de componentes
- EDOF, mayor profundidad de campo en superficies con relieve
- EDR, mejora de contraste en zonas claras y oscuras
- DPQ, apoyo en análisis de textura y microdesgaste
- AMR, mediciones exactas con registro del aumento
- FLC, control flexible de la iluminación LED
- Diseño modular con opción inalámbrica (WF-20, opcional)



# AM6218MZTL

SOLICITAR COTIZACIÓN



OBSÉRVELO A DETALLE

El AM6218MZTL está orientado a inspecciones industriales donde la distancia de trabajo y la observación sin contacto son determinantes.

Su doble salida HDMI y USB permite alternar entre visualización directa en pantalla y análisis asistido por software, adaptándose a distintos flujos de inspección. Es especialmente útil para componentes, ensamblajes y superficies sensibles que requieren una evaluación precisa sin intervención directa.

- Aumentos 10–140x con larga distancia de trabajo
- Salida HDMI 1080p, visualización directa sin PC
- Conectividad USB para análisis y documentación digital. Sensor 2 MP — 1920 × 1080 px
- AMR, lectura automática del aumento para mediciones confiables
- EDR, mejora de lectura en escenas de alto contraste
- eFLC + polarización integrada, control preciso de la iluminación
- Iluminación LED blanca (8 LEDs) para observación uniforme



# AM8917MZT

SOLICITAR COTIZACIÓN



OBSÉRVELO A DETALLE

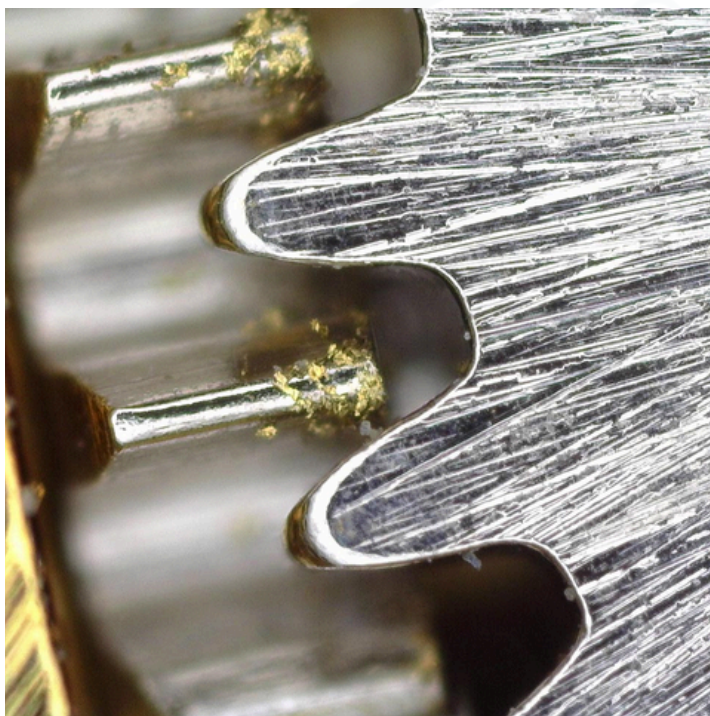
El AM8917MZT está orientado a inspecciones industriales de máxima exigencia visual, donde la definición, fidelidad cromática y control óptico son críticos.

Su sensor de 8 MP con resolución 4K permite documentar microestructuras y estados de superficie con un nivel de detalle sobresaliente, posicionándolo como una herramienta para análisis técnico avanzado y documentación de alto estándar.

- Sensor 8 MP — resolución 4K (3840 × 2160 px)
- Aumentos 10–220x para análisis de microdetalle
- Alta fidelidad de color para representación visual precisa
- EDOF, enfoque extendido en superficies irregulares
- EDR, mayor rango dinámico en zonas contrastadas
- DPQ, apoyo en análisis de relieve y desgaste
- AMR, mediciones exactas con registro automático
- eFLC + polarización ajustable, control avanzado de iluminación



NUEVO



## WF-20

SOLICITAR COTIZACIÓN

OBSÉRVELO A DETALLE

El WF-20 permite operar microscopios Dino-Lite compatibles en modalidad inalámbrica, ampliando la flexibilidad en inspecciones industriales y tareas de documentación técnica.

Su conectividad estable facilita la visualización y captura directa en distintos dispositivos, optimizando los flujos de control, verificación y mantenimiento en entornos productivos.



## MS08B

El MS08B es un soporte compacto y liviano, pensado para una fácil movilidad y rapidez de instalación.

Su base estable y altura ajustable lo convierten en una solución práctica para inspecciones en planta o con espacio limitado.

SOLICITAR COTIZACIÓN

OBSÉRVELO A DETALLE

# MS35B

El MS35B proporciona una base estable y controlada para la observación y documentación técnica. Su estructura metálica y diseño ergonómico aseguran un posicionamiento confiable del microscopio, favoreciendo capturas consistentes durante el análisis.

[SOLICITAR COTIZACIÓN](#)

[OBSÉRVELO A DETALLE](#)



# RK-06AE

El RK-06AE es un soporte con base ESD, diseñado para aplicaciones técnicas que requieren mayor flexibilidad y ajuste preciso. Su mecanismo de enfoque suave y brazos de extensión amplían el alcance operativo del microscopio, ofreciendo una plataforma versátil y confiable para inspecciones industriales estructuradas.

[SOLICITAR COTIZACIÓN](#)

[OBSÉRVELO A DETALLE](#)

# RK-10FS

El RK-10FS ofrece una plataforma robusta para inspecciones que exigen máxima estabilidad. Su base reforzada y mecanismo de enfoque preciso garantizan un posicionamiento sólido y repetible del microscopio durante análisis técnicos prolongados.

[SOLICITAR COTIZACIÓN](#)

[OBSÉRVELO A DETALLE](#)





## Control óptico de reflejos

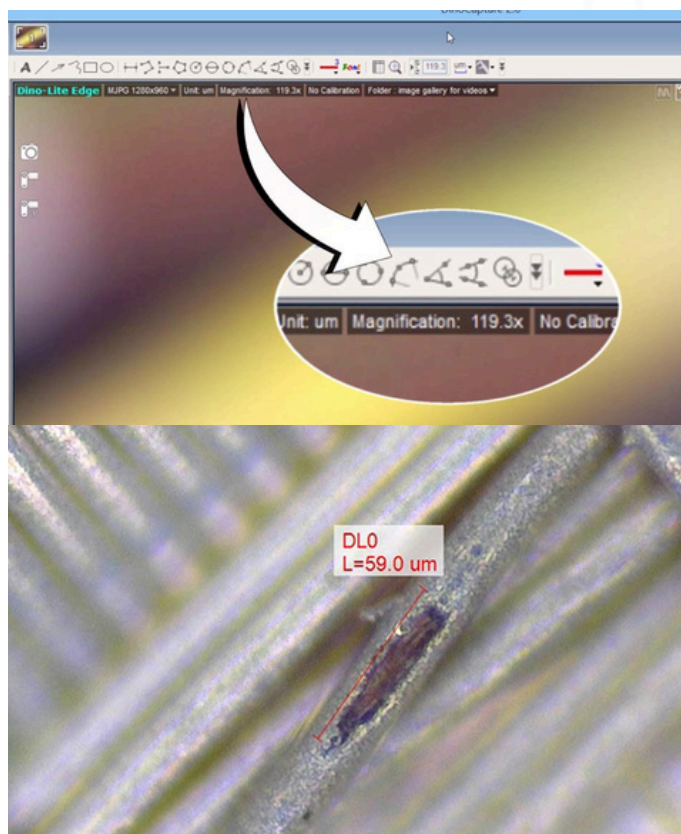
La polarización reduce reflejos y brillos en superficies metálicas, componentes mecanizados, recubrimientos y acabados industriales, permitiendo una lectura visual más clara y precisa.

Su ajuste fino de contraste facilita identificar microfisuras, desgaste, defectos superficiales y variaciones en el acabado, generando imágenes consistentes para control de calidad y mantenimiento técnico.

## Precisión dimensional registrada

El AMR registra el nivel exacto de aumento en cada captura e incorpora esta información directamente en la imagen.

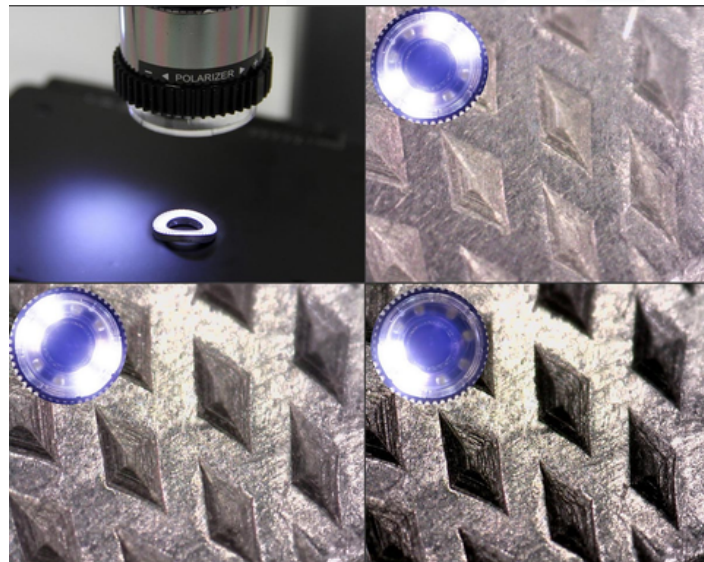
Esto permite realizar mediciones dimensionales incluso después de la inspección, asegurando coherencia técnica en el análisis de tolerancias, fisuras, desgaste y control de componentes industriales.



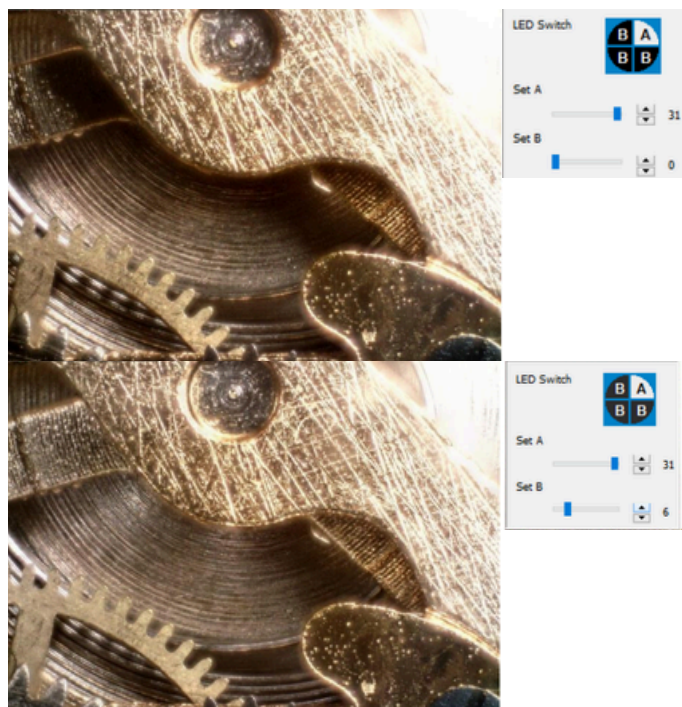
## Iluminación direccional controlada

El FLC divide la iluminación LED en cuadrantes independientes, permitiendo direccionar la luz según la geometría del componente inspeccionado.

Este control selectivo resalta relieves, marcas de mecanizado y transiciones de superficie que suelen perderse con iluminación uniforme, elevando la claridad técnica de cada evaluación.



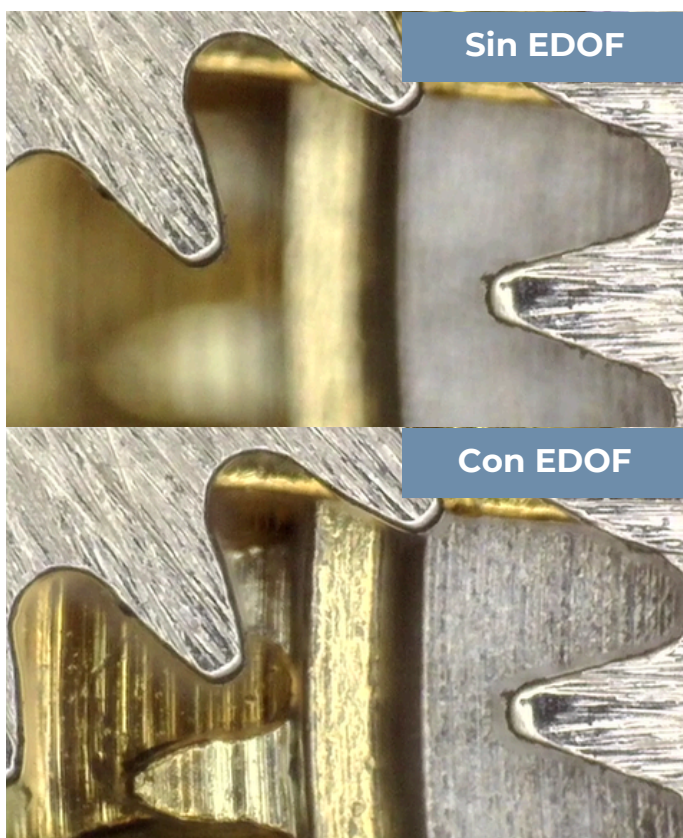
Referencia visual · Función FLC



## Control avanzado de iluminación

El eFLC amplía el FLC al permitir el control independiente y repetible de múltiples fuentes de luz desde el software.

Esta capacidad resulta especialmente valiosa en inspecciones comparativas y documentación técnica donde la consistencia visual es determinante para validar procesos y diagnósticos de mantenimiento.



## Nitidez total en superficies complejas

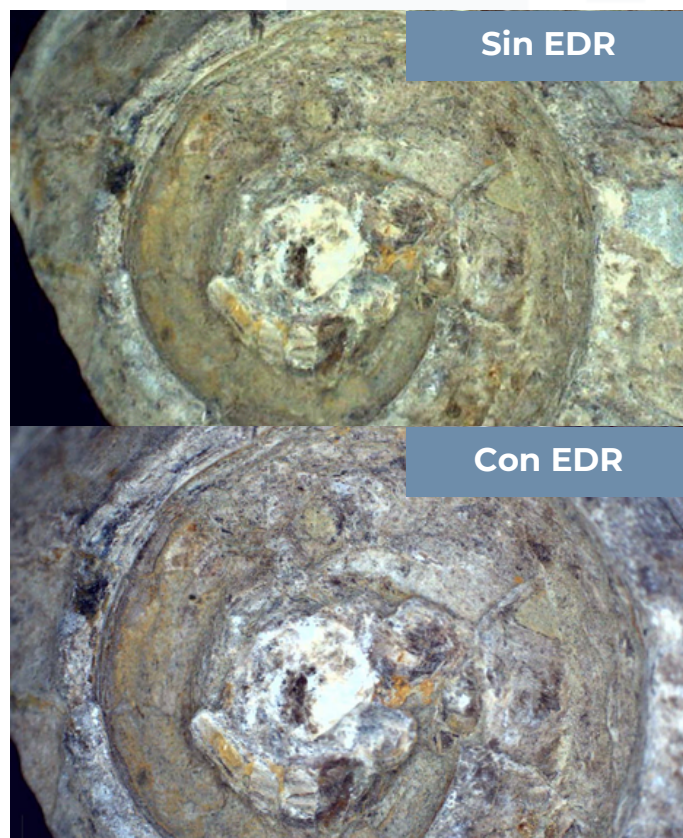
EDOF combina automáticamente múltiples planos de enfoque en una sola imagen completamente nítida, eliminando zonas desenfocadas en superficies irregulares.

Es ideal para documentar superficies con relieve, roscas, soldaduras, fracturas o texturas complejas sin necesidad de múltiples capturas manuales, optimizando el flujo de inspección.

## Lectura clara de alto contraste

EDR fusiona exposiciones múltiples para ampliar el rango dinámico de la imagen, permitiendo visualizar simultáneamente detalles en zonas claras y oscuras.

Esto mejora la lectura de contrastes en piezas con acabados mixtos, recubrimientos o superficies heterogéneas, fortaleciendo la precisión en control y verificación técnica.

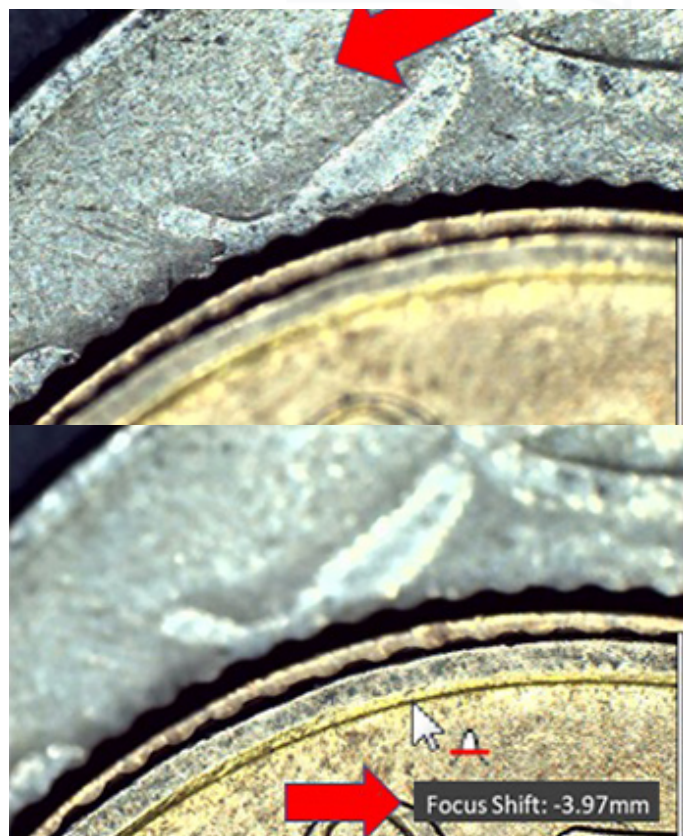


Referencia visual · Función EDR

## Información tridimensional complementaria

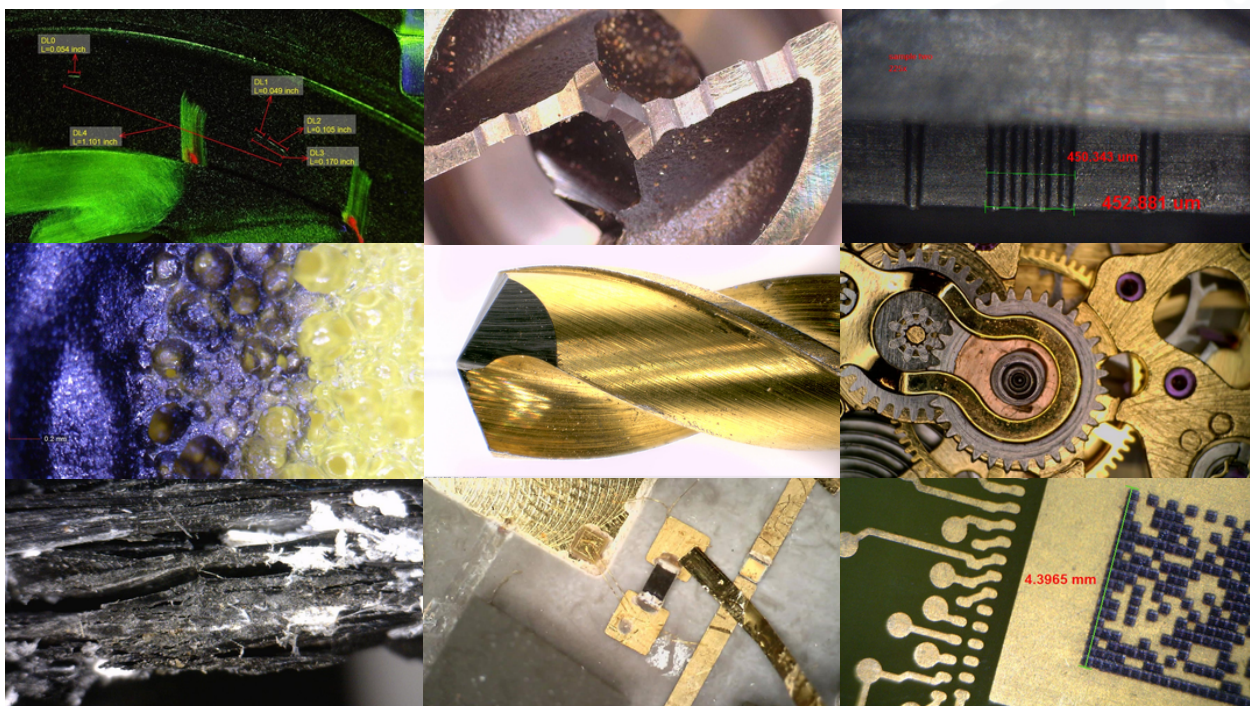
DPQ captura información de profundidad mediante desplazamientos controlados de enfoque, complementando la imagen bidimensional con datos topográficos.

Mientras EDOF optimiza la nitidez, DPQ aporta información cuantificable sobre variaciones de altura, rugosidad y desgaste, respaldando análisis técnicos más completos en entornos industriales exigentes.



Referencia visual · Función DPQ

## GALERÍA



## INDUSTRIAL

**LISTA DE MICROSCOPIOS**

MODELO	AUMENTO	RESOLUCIÓN	INTERFAZ	MP	CARACTERÍSTICAS ESPECIALES
AM4113ZT	20-50, 200x	1280 × 1024 píxeles	USB 2.0	1.3 MP	Medición y Polarización
AF4935ZTE	10-330x	1280 × 960 píxeles	USB 2.0, Wi-Fi	1.3 MP	Medición, Polarización, AMR, FLC, EDOF y EDR
AM73915MZT	10-220x	2560 × 1920 píxeles	USB 3.0	5 MP	Medición, Polarización, AMR, eFLC, EDOF, EDR y DPQ
AF7915MZT	10-220x	2592 × 1944 píxeles	USB 2.0, Wi-Fi	5 MP	Medición, Polarización, AMR, FLC, EDOF, EDR y DPQ
AM6218MZTL	10-140x	1920 × 1080 píxeles	USB 2.0, HDMI	2 MP	Medición, Polarización, AMR, eFLC y EDR
AM8917MZT	10-220x	3840 × 2160 píxeles	USB 2.0	8 MP	Medición, Polarización, AMR, eFLC, EDOF, EDR y DPQ

**VISITE NUESTRO SITIO WEB**

- Información de la empresa
- Actualizaciones de software
- Información de productos
- Agendar demostraciones
- Imágenes y videos
- Asistencia técnica


[www.dynamusperu.com](http://www.dynamusperu.com)



# DYNAMUS

MICROSCOPIOS DIGITALES PORTATILES



906 240 215 / 962 854 144



[ventas@dynamusperu.com](mailto:ventas@dynamusperu.com)



[www.dynamusperu.com](http://www.dynamusperu.com)

