



DYNAMUS
MICROSCOPIOS DIGITALES PORTATILES



MICRO-ANÁLISIS ÓPTICO Y REGISTRO DIGITAL DEL
CANAL AUDITIVO

CATÁLOGO 2026

Microscopio digital para canal auditivo

Los microscopios digitales Dino-Lite se conectan directamente a su dispositivo para iniciar una visualización fluida, nítida y de alta fidelidad en el conducto auditivo externo y la membrana timpánica. Su arquitectura portátil, equipada con iluminación LED regulable y compatibilidad con conos protectores intercambiables, garantiza una exploración ergonómica y segura. Estas herramientas simplifican la documentación (fotos y videos) en pantalla y el control evolutivo, adaptándose de forma natural al flujo de trabajo del especialista.



Soporte técnico certificado



2 años de garantía

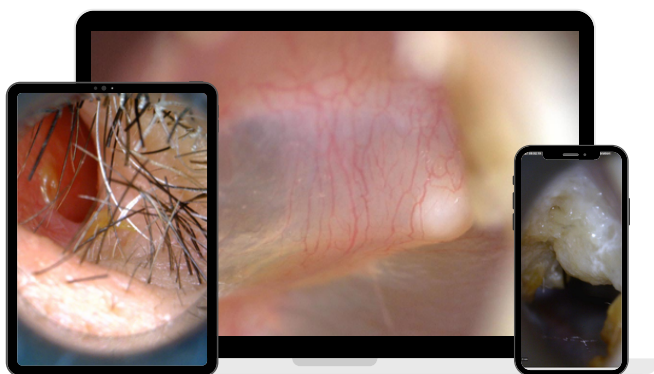


Actualizaciones de software gratuitas



Asesoramiento personalizado

Las capacidades de hardware y software de Dino-Lite lo consolidan como una herramienta profesional de alto rendimiento



Windows



MacOS
iOS



Android

Software profesional

Compatible con Windows, Mac, Android y iOS, este sistema se adapta fácilmente a computadoras, laptops, tablets y teléfonos móviles, ofreciendo una experiencia de uso versátil en cualquier entorno. Incluye funciones avanzadas de captura de imágenes y vídeos, medición y control de iluminación, lo que permite obtener resultados precisos y optimizar cada observación de manera profesional.

Software incluido, con licencia abierta para múltiples equipos.

AF4113-EUT

SOLICITAR COTIZACIÓN

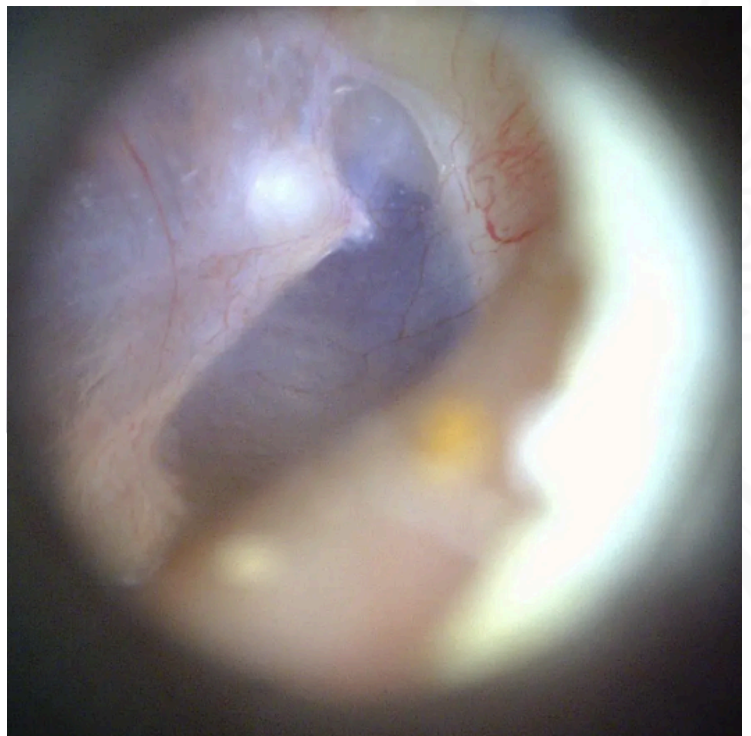


OBSÉRVELO A DETALLE

El AF4113-EUT evoluciona la inspección digital del canal auditivo mediante su óptica premium, iluminación LED regulable, herramientas de medición y diseño portátil.

Su sistema simplifica la documentación (fotos y videos) y el control evolutivo, operando de forma directa por conexión USB o mediante transmisión inalámbrica en tiempo real con el adaptador WF-20 (disponible por separado).

- Sensor 1,3 MP — 1280 × 1024 px, capturas de alta fidelidad
- Aumentos 20–90x, optimizados para el micro-análisis del canal
- Mediciones en mm y pulgadas
- Iluminación LED blanca (6 LEDs) con control de brillo
- MicroTouch y bloqueo de aumento integrados
- Inalámbrico (con WF-20, se vende por separado)



HF4113-EUT

SOLICITAR COTIZACIÓN

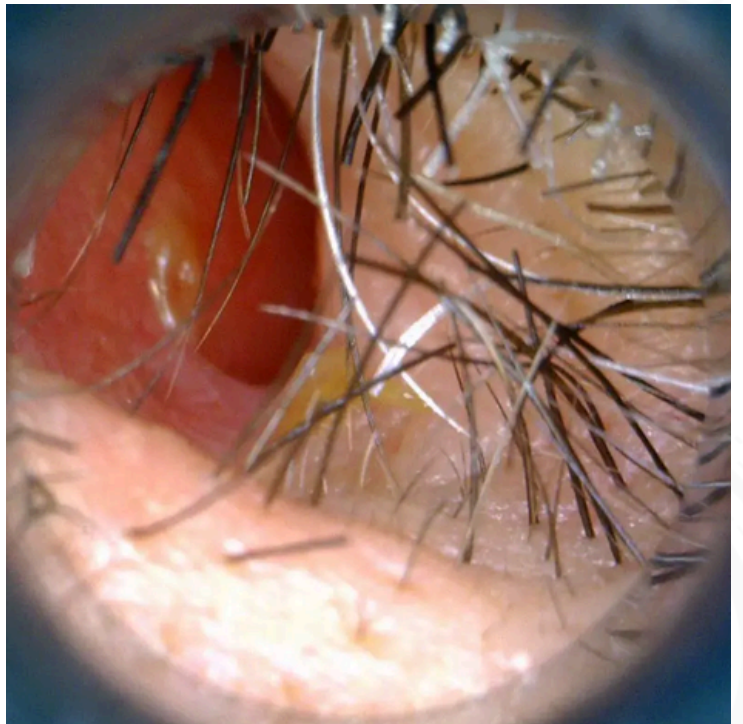


OBSÉRVELO A DETALLE

El HF4113-EUT es un microscopio digital portátil de 1.3 MP, diseñado para una visualización clara y cómoda del canal auditivo.

Su óptica premium e iluminación LED de intensidad regulable permiten capturar y documentar imágenes con total fidelidad. Este dispositivo opera de forma directa por conexión USB, o mediante transmisión inalámbrica con el adaptador WF-20 (disponible por separado), integrándose de forma inmediata al trabajo del especialista.

- Sensor 1,3 MP — 1280 × 1024 px, capturas de alta fidelidad
- Aumentos 20–90x, optimizados para el micro-análisis del canal
- Iluminación LED blanca (6 LEDs) con control de brillo
- MicroTouch, captura directa desde el cuerpo del equipo
- Bloqueo de aumento, mantiene la magnificación establecida
- Inalámbrico (con WF-20, se vende por separado)



WF4113-EUT

SOLICITAR COTIZACIÓN

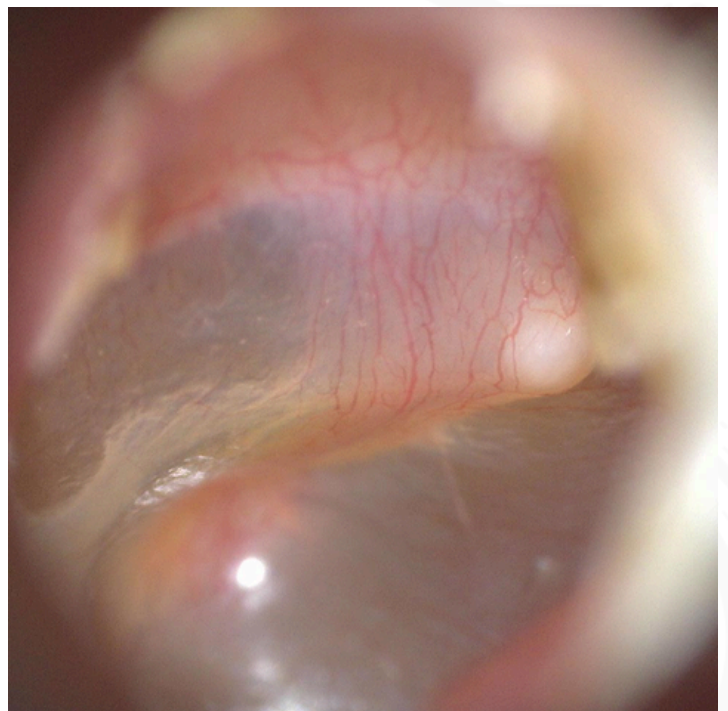


OBSÉRVELO A DETALLE

El WF4113-EUT combina el microscopio digital AF4113-EUT con el transmisor WF-20, ofreciendo una solución completa de visualización e inspección inalámbrica.

Su transmisión Wi-Fi integrada elimina las limitaciones físicas de los cables, permitiendo proyectar las capturas en tiempo real para agilizar la evaluación y el control del especialista.

- Sensor 1,3 MP — 1280 × 1024 px, capturas de alta fidelidad
- Aumentos 20–90x, optimizados para el micro-análisis del canal
- Mediciones en mm y pulgadas
- Iluminación LED blanca (6 LEDs) con control de brillo
- MicroTouch y bloqueo de aumento
- Solución inalámbrica lista para uso



WF-20

SOLICITAR COTIZACIÓN

OBSÉRVELO A DETALLE

El WF-20 convierte los microscopios Dino-Lite compatibles en sistemas de transmisión inalámbrica, proyectando imágenes del canal auditivo en tiempo real directamente en la pantalla de sus dispositivos.

Su conectividad Wi-Fi permite la visualización simultánea en múltiples pantallas en paralelo. Asimismo, su autonomía de hasta 2.5 horas continuas asegura el control y la documentación de las muestras de forma fluida.



*Solo WF-20. Los microscopios se venden por separado

INSPECCIÓN DEL CANAL AUDITIVO

LISTA DE EQUIPOS

| MODELO | AUMENTO | RESOLUCIÓN | INTERFAZ | MP | MEDICIÓN | CONTROL DE BRILLO | INCLUYE WF-20 |
|------------|---------|---------------------|----------------|--------|----------|-------------------|---------------|
| HF4113-EUT | 20-90X | 1280 x 1024 píxeles | USB 2.0, Wi-Fi | 1.3 MP | | • | |
| AF4113-EUT | 20-90X | 1280 x 1024 píxeles | USB 2.0, Wi-Fi | 1.3 MP | • | • | |
| WF4113-EUT | 20-90X | 1280 x 1024 píxeles | USB 2.0, Wi-Fi | 1.3 MP | • | • | • |



DYNAMUS

MICROSCOPIOS DIGITALES PORTATILES



906 240 215 / 962 854 144



ventas@dynamusperu.com



www.dynamusperu.com

