



DYNAMUS
MICROSCOPIOS DIGITALES PORTATILES



MICROSCOPIA DIGITAL AVANZADA PARA
ANÁLISIS TRICOLÓGICO

CATÁLOGO 2026

Microscopios Digitales de Análisis Tricológico

Los microscopios digitales Dino-Lite son instrumentos de alta fidelidad óptica, operables mediante conexión USB directa, diseñados para la inspección óptica del cabello y cuero cabelludo con magnificación ajustable, iluminación avanzada y funciones de análisis óptico avanzado.

Sus funciones de medición y documentación digital facilitan el registro visual sistematizado y el seguimiento comparativo a lo largo del tiempo.



Soporte técnico certificado



2 años de garantía



Actualizaciones de software gratuitas



Asesoramiento personalizado

Las capacidades de hardware y software de Dino-Lite lo consolidan como una herramienta profesional de alto rendimiento

Software profesional

Compatible con Windows, Mac, Android y iOS, este sistema se adapta fácilmente a computadoras, laptops, tablets y teléfonos móviles, ofreciendo una experiencia de uso versátil en cualquier entorno. Incluye funciones avanzadas de captura de imágenes y vídeos, medición, calibración y control de iluminación, lo que permite obtener resultados precisos y optimizar cada observación de manera profesional.

Software incluido, con licencia abierta para múltiples equipos.



Windows



MacOS
iOS



Android

AF4115ZT(W)-T

SOLICITAR COTIZACIÓN

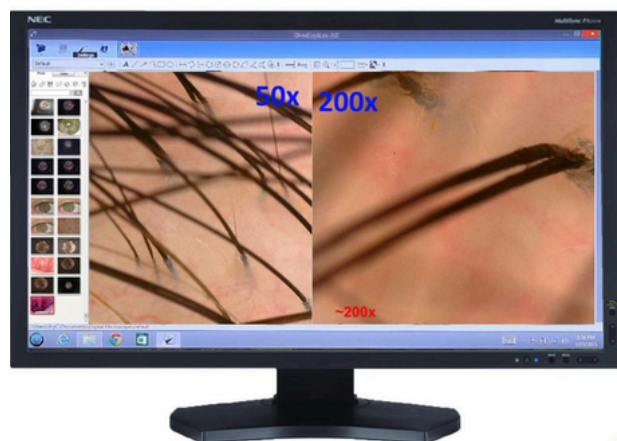


OBSÉRVELO A DETALLE

El AF4115ZT(W)-T es un microscopio digital portátil diseñado para la inspección óptica del cabello y el cuero cabelludo con visualización clara y controlada.

Su polarización ajustable y control de iluminación FLC permiten registrar con mayor nitidez estructuras pilosas y distribución folicular. Operable por USB o en modalidad inalámbrica mediante WF-20 (se vende por separado).

- Sensor 1.3 MP — resolución 1280 × 1024 px
- Aumentos 20–220x
- Polarización ajustable. Reducción de reflejos en cuero cabelludo
- Tecnología FLC. Control preciso de iluminación
- Documentación digital de imágenes y video
- Botón de captura integrado en el dispositivo
- Inalámbrico (con WF-20, se vende por separado)



AF4535ZTE

SOLICITAR COTIZACIÓN



OBSÉRVELO A DETALLE

El AF4535ZTE amplía las capacidades de inspección óptica al ofrecer un rango de aumentos extendido, permitiendo transitar de una visión macro (10x) hasta un registro estructural ultra-detallado (330x).

Integra control avanzado de iluminación, polarización y mediciones en mm y pulgadas, facilitando registros más comparables y documentables. Su diseño modular admite uso por USB o inalámbrico con WF-20 (se vende por separado).

- Sensor optimizado de 1.3 MP — resolución 1280 × 960 px
- Aumentos 10–330x. Rango extendido de inspección
- AMR. Mediciones calibradas en mm y pulgadas
- Polarización ajustable. Reducción de reflejos en cuero cabelludo
- Tecnología FLC. Control preciso de iluminación
- Tapas frontales intercambiables. Versatilidad de inspección
- Botón de captura integrado en el dispositivo
- Inalámbrico (con WF-20, se vende por separado)



AF4515T-FUW

SOLICITAR COTIZACIÓN



OBSÉRVELO A DETALLE

El AF4515T-FUW es un microscopio digital portátil de 1.3 MP que integra iluminación blanca y ultravioleta cercana (375 nm), ampliando la inspección del cabello y el cuero cabelludo.

Permite alternar entre ambos modos de iluminación para revelar contrastes, patrones de fluorescencia y residuos no visibles con luz convencional, incorporando AMR para mediciones precisas.

- Sensor Edge 1.3 MP — resolución 1280 × 1024 px
- Aumentos 20–220x
- Iluminación dual: 4 LEDs blancos + 4 LEDs UV (375 nm)
- AMR integrado. Mediciones calibradas en mm y pulgadas
- Control de brillo. Ajuste de iluminación según lo requerido
- Registro con fluorescencia UV. Detección de estructuras no visibles con luz convencional
- Inalámbrico (con WF-20, se vende por separado)



AF7515MZT

SOLICITAR COTIZACIÓN

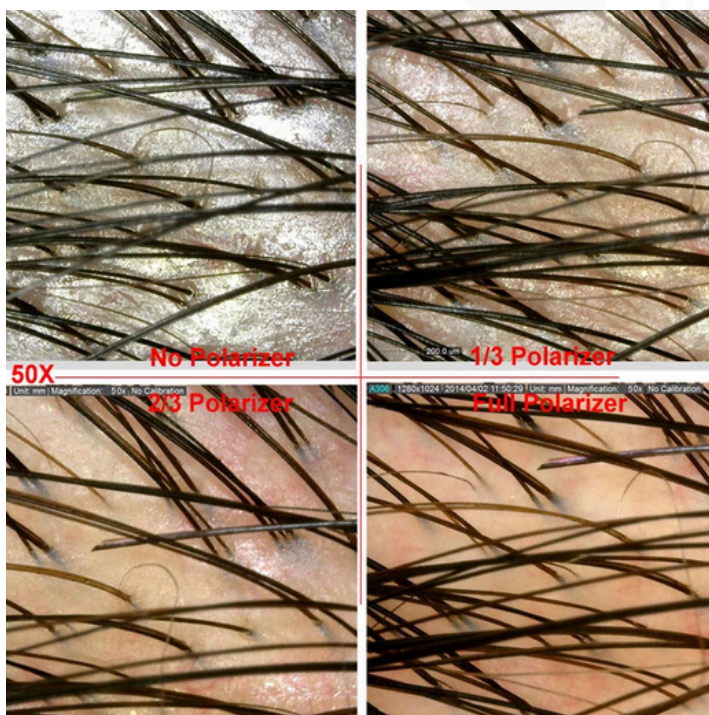


OBSÉRVELO A DETALLE

El AF7515MZT eleva las capacidades de inspección óptica incorporando un sensor Edge de 5 MP para capturas de alta definición con mayor riqueza estructural y estabilidad visual.

Su combinación de alta resolución, AMR, polarización y FLC permite un registro más preciso y consistente del cuero cabelludo, el tallo piloso y las unidades foliculares. La opción de referencia para profesionales que exigen máxima resolución óptica en formato portátil.

- Sensor Edge 5 MP — resolución 2592 × 1944 px. Resolución superior
- Aumentos 10–220x
- AMR integrado. Mediciones calibradas en mm y pulgadas
- Polarización ajustable. Reducción de reflejos en cuero cabelludo
- Tecnología FLC. Control preciso de iluminación
- Tapas frontales intercambiables. Versatilidad de inspección
- Cuerpo metálico
- Botón de captura integrado en el dispositivo
- Inalámbrico (con WF-20, se vende por separado)



ACCESORIOS

WF-20

SOLICITAR COTIZACIÓN



OBSÉRVELO A DETALLE

El WF-20 convierte los microscopios digitales Dino-Lite compatibles en soluciones totalmente inalámbricas, transmitiendo imágenes en vivo con alta estabilidad a computadoras, tablets y teléfonos móviles. Su conectividad Wi-Fi permite visualización simultánea en hasta 10 dispositivos, optimizando el flujo de trabajo y la colaboración. Autonomía de hasta 2.5 horas para operación continua durante la jornada.



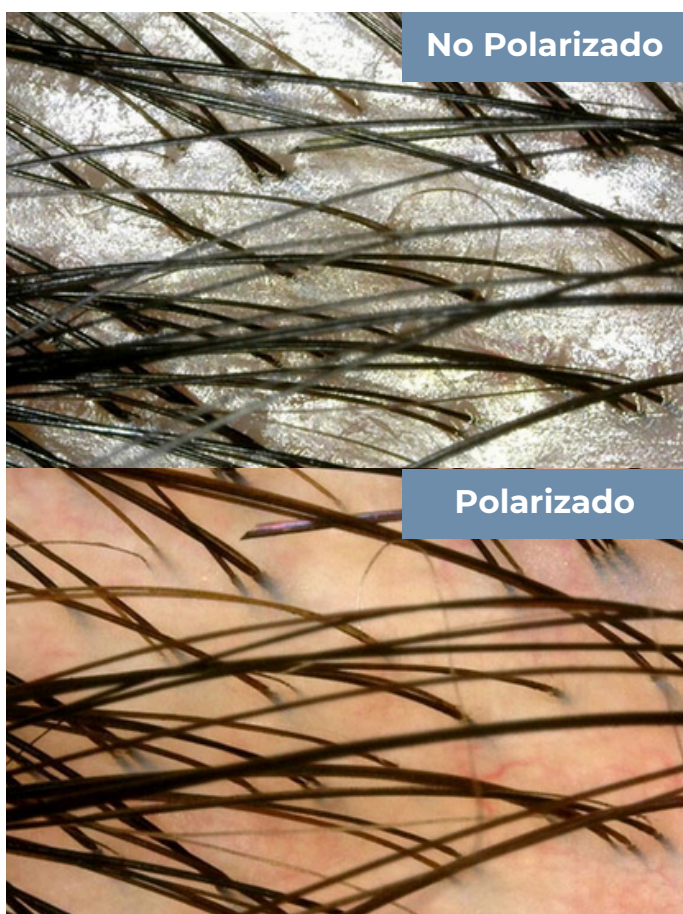
MS17TSW-F1

El pedal MS17TSW-F1 permite capturar imágenes sin usar las manos, ideal para profesionales que mantienen ambas manos activas durante la inspección. Operación simple y precisa mediante accionamiento de pie.

SOLICITAR COTIZACIÓN



OBSÉRVELO A DETALLE



Control de reflejos, registro nítido

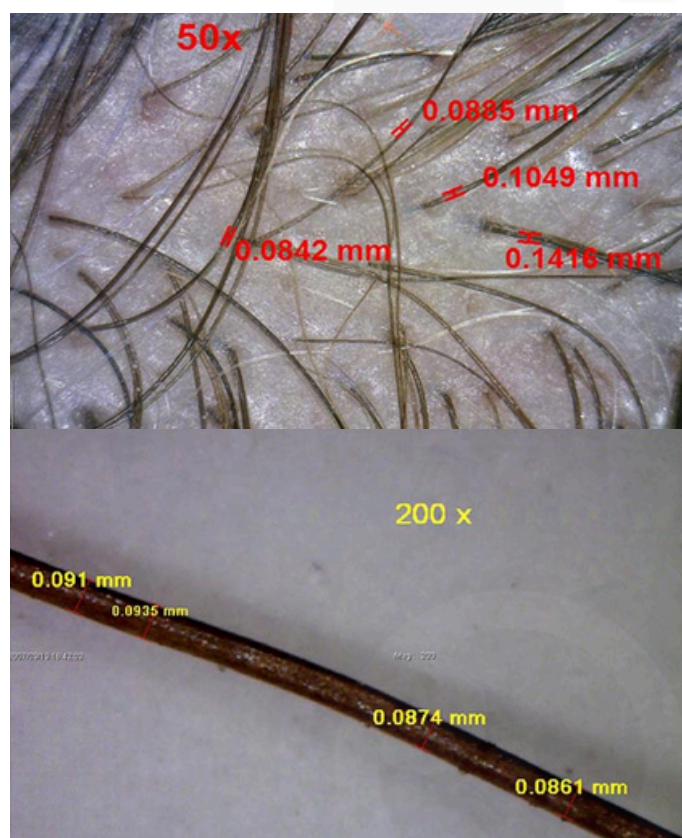
La polarización en los microscopios digitales Dino-Lite reduce reflejos y mejora el contraste en el cuero cabelludo y el tallo piloso, incluso en zonas con sebo, descamación o humedad.

Su carácter ajustable permite alternar modos de iluminación para enfatizar la superficie capilar o revelar detalles subyacentes, generando imágenes más limpias y de mayor definición estructural.

Precisión automática en cada medición

La Lectura Automática de Aumento (AMR) registra el nivel exacto de magnificación en cada captura, permitiendo mediciones confiables del diámetro del tallo piloso y variaciones estructurales incluso después de tomada la imagen.

El resultado: documentación consistente y comparable a lo largo del tiempo.



Control LED, registro completo

El Control Flexible de Iluminación (FLC) permite ajustar selectivamente la intensidad y dirección de los LEDs, adaptando la iluminación a la morfología del cuero cabelludo y el tipo de cabello inspeccionado. Este manejo fino de la luz facilita resaltar relieves, escamas e irregularidades con mayor definición que la iluminación uniforme convencional, mejorando la calidad del registro óptico.



Referencia visual · Función FLC



Una dimensión adicional de inspección

Algunos modelos incorporan iluminación ultravioleta de 375 nm, ampliando las posibilidades de inspección óptica mediante la detección de patrones de fluorescencia, residuos, productos tópicos y estructuras no visibles bajo luz blanca. Permiten alternar entre UV y LED blanco para obtener registros más completos y diferenciados del cuero cabelludo y el cabello.

ANÁLISIS TRICOLÓGICO
LISTA DE EQUIPOS

MODELO	AUMENTO	RESOLUCIÓN	INTERFAZ	MP	ILUMINACIÓN	AMR	FLC
AF4115ZT(W)-T	20-220X	1280 x 1024 píxeles	USB 2.0, Wi-Fi	1.3 MP	LED Blanca Polarizada		•
AF4535ZTE	10-330X	1280 x 960 píxeles	USB 2.0, Wi-Fi	1.3 MP	LED Blanca Polarizada	•	•
AF4515T-FUW	20-220X	1280 x 1024 píxeles	USB 2.0, Wi-Fi	1.3 MP	LED Blanca Ultravioleta	•	•
AF7515MZT	10-220X	2592 x 1944 píxeles	USB 2.0, Wi-Fi	5 MP	LED Blanca Polarizada	•	•

VISITE NUESTRO SITIO WEB

- Información de la empresa
- Actualizaciones de software
- Información de productos
- Agendar demostraciones
- Imágenes y videos
- Asistencia técnica



www.dynamusperu.com



DYNAMUS

MICROSCOPIOS DIGITALES PORTATILES



906 240 215 / 962 854 144



ventas@dynamusperu.com



www.dynamusperu.com

