



**DYNAMUS**

MICROSCOPIOS DIGITALES PORTATILES



TECNOLOGÍA ÓPTICA DE ALTA PRECISIÓN PARA

# ANÁLISIS CUTÁNEO

CATÁLOGO 2026

# Micro-Análisis Cutáneo

Los microscopios digitales Dino-Lite para el análisis y registro cutáneo proveen una ingeniería óptica avanzada de alta resolución, diseñada para la captura, documentación y análisis en tiempo real de la piel. Su ergonomía portátil, versatilidad de aumentos e iluminación polarizada configuran un instrumento de alta precisión para el profesional. Listos para usar mediante conectividad USB, se integran orgánicamente al flujo de trabajo.



Soporte técnico certificado



2 años de garantía



Actualizaciones de software gratuitas



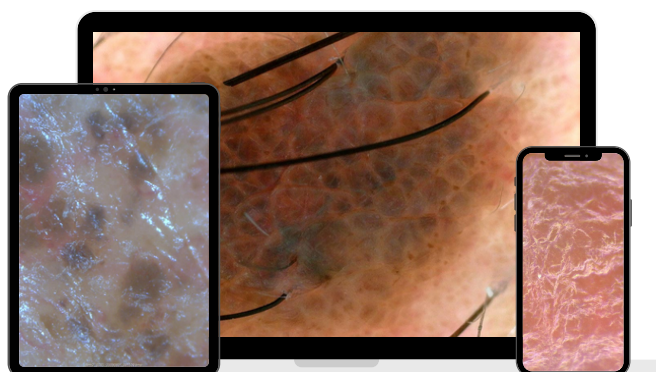
Asesoramiento personalizado

Las capacidades de hardware y software de Dino-Lite lo consolidan como una herramienta profesional de alto rendimiento

## Software profesional

Compatible con Windows, Mac, Android y iOS, este sistema se adapta fácilmente a computadoras, laptops, tablets y teléfonos móviles, ofreciendo una experiencia de uso versátil en cualquier entorno. Incluye funciones avanzadas de captura de imágenes y vídeos, medición, calibración y control de iluminación, lo que permite obtener resultados precisos y optimizar cada observación de manera profesional.

**Software incluido, con licencia abierta para múltiples equipos.**



Windows



MacOS  
iOS



Android

# AM4113ZT

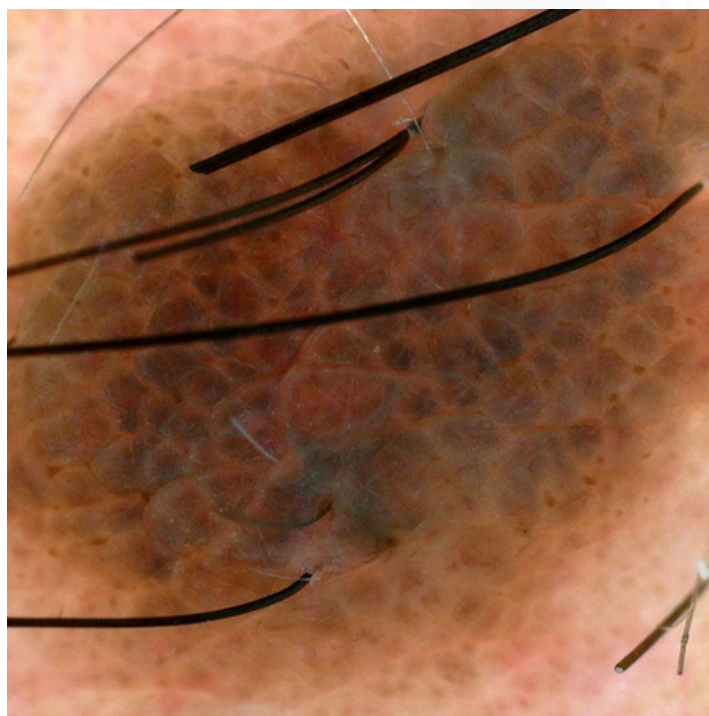
SOLICITAR COTIZACIÓN



OBSÉRVELO A DETALLE

Diseñado para la inspección y el micro-análisis cutáneo. Su filtro polarizador ajustable reduce los reflejos lumínicos superficiales, mejorando el contraste para el registro detallado del relieve epidérmico y las estructuras vasculares y pigmentarias subsuperficiales. Permite la captura de fotos y videos de alta fidelidad para la documentación sistemática.

- Sensor 1.3 MP — resolución 1280 × 1024 px. Capturas de alta fidelidad
- Aumentos 20–50x, 200x
- Polarización integrada. Visualización de subcapas sin reflejos
- Mediciones en mm y pulgadas
- Botón de captura integrado en el dispositivo



# HF4115ZT(W)-D

SOLICITAR COTIZACIÓN

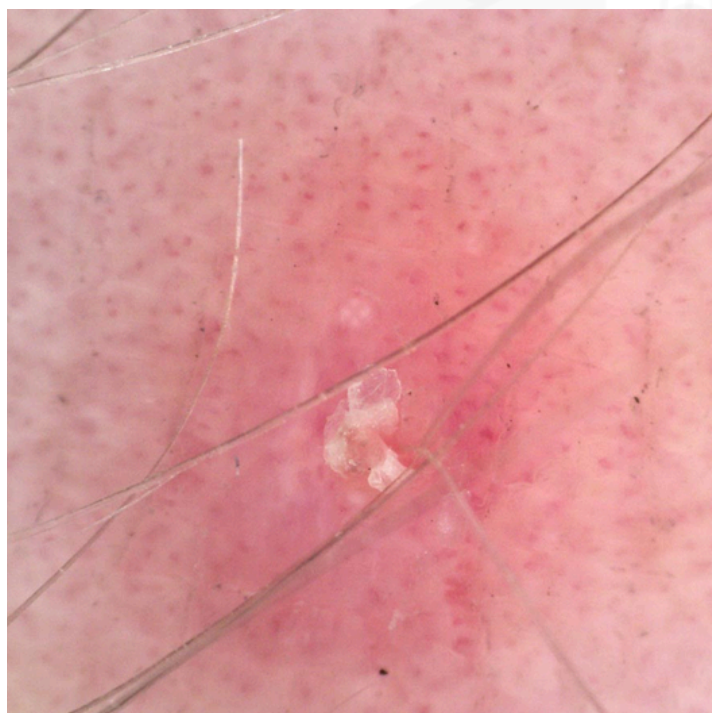


OBSÉRVELO A DETALLE

Diseñado para el micro-análisis cutáneo avanzado, incorpora la tecnología FLC para segmentar y regular los LEDs por cuadrantes, proyectando sombras técnicas que revelan el relieve real de la superficie.

Su arquitectura modular permite la conversión inalámbrica mediante el módulo WF-20, aportando total libertad de movimiento en el consultorio.

- Sensor 1.3 MP — resolución 1280 × 1024 px. Capturas nítidas
- Aumentos 20–220x
- Polarización integrada. Visualización de subcapas sin reflejos
- Tecnología FLC. Control de iluminación por cuadrantes
- Mediciones en mm y pulgadas
- Botón de captura integrado en el dispositivo
- Inalámbrico (con WF-20, se vende por separado)



# AF4535ZTE

SOLICITAR COTIZACIÓN



OBSÉRVELO A DETALLE

Diseñado para el micro-análisis cutáneo de alta exigencia, el AF4535ZTE permite desde una visualización macro (10x) hasta un registro estructural ultra-detallado (330x), optimizando el análisis y la documentación sistemática de la piel.

Integra AMR para micro-mediciones precisas, sensor óptico mejorado, iluminación polarizada y FLC. Su arquitectura modular permite el uso inalámbrico mediante WF-20, aportando total libertad de movimiento.

- Sensor 1.3 MP optimizado — 1280 × 960 px. Capturas de calidad óptima
- Aumentos 10–330x. Transición fluida entre macro y micro-análisis
- Polarización integrada. Visualización de subcapas sin reflejos
- Tecnología FLC. Control de iluminación por cuadrantes
- AMR. Lecturas automáticas, mediciones en mm o pulgadas
- Botón de captura integrado en el dispositivo
- Inalámbrico (con WF-20, se vende por separado)



NUEVO



# AF7115MZTW-D

SOLICITAR COTIZACIÓN



OBSÉRVELO A DETALLE

Con un sensor de 5 MP, el AF7115MZTW-D ofrece un análisis cutáneo de máxima resolución con un sistema de doble rango focal. Su modo Teleobjetivo (~15x a ~50x) y Gran Angular (~5x a ~30x), optimizan la documentación sistemática de la piel en un campo visual extendido.

Integra iluminación polarizada ajustable y FLC para la inspección de subcapas sin reflejos. Con conexión inalámbrica mediante el módulo WF-20, aporta total libertad de movimiento en el consultorio.

- Sensor 5.0 MP — resolución 2560 × 1920 px. Capturas ultra nítidas
- Doble rango óptico. Modos Teleobjetivo y Gran Angular en un dispositivo
- Cuerpo de metal cromado
- Amplio campo de visión y profundidad de campo optimizada
- Polarización integrada. Visualización de subcapas sin reflejos
- Tecnología FLC. Control de iluminación por cuadrantes
- Botón de captura integrado en el dispositivo
- Inalámbrico (con WF-20, se vende por separado)



NUEVO



# AF7515MZT

SOLICITAR COTIZACIÓN



OBSÉRVELO A DETALLE

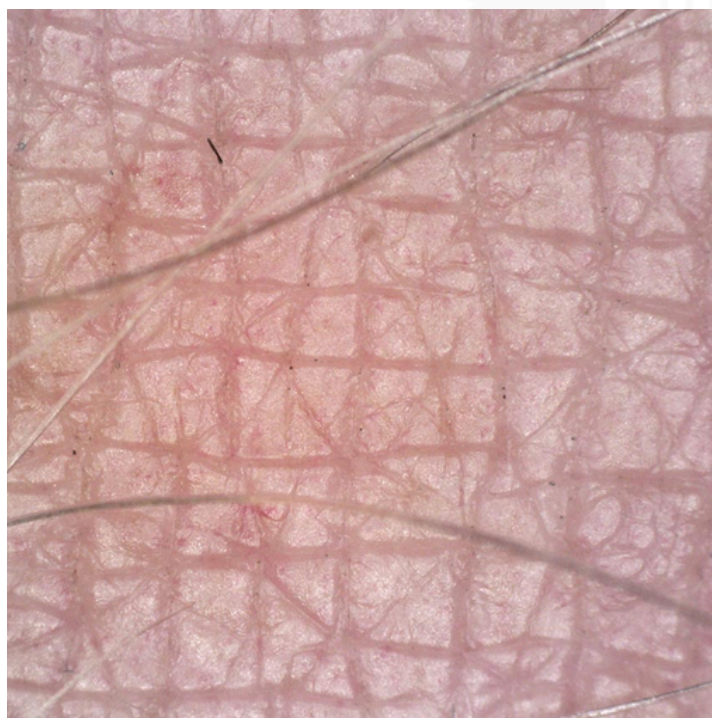
Con un sensor premium de 5 MP y un cuerpo de metal, el AF7515MZT ofrece un análisis cutáneo de máxima fidelidad en un rango óptico de 10x a 220x. Su lente de última generación y resolución de 2592 x 1944 px garantizan capturas con un nivel de detalle superior.

Integra AMR para micro-mediciones inmediatas, iluminación polarizada ajustable y FLC. Su diseño modular permite el uso inalámbrico mediante el módulo WF-20, aportando total libertad de movimiento en consultorio.

- Sensor 5.0 MP — 2592 × 1944 px. Capturas de ultra-alta fidelidad
- Aumentos 10–220x
- Cuerpo de metal cromado
- Polarización integrada. Visualización de subcapas sin reflejos
- Tecnología FLC. Control de iluminación por cuadrantes
- AMR. Lecturas automáticas, mediciones en mm o pulgadas
- Botón de captura integrado en el dispositivo
- Inalámbrico (con WF-20, se vende por separado)



NUEVO



# ACCESORIOS

## WF-20

SOLICITAR COTIZACIÓN

OBSÉRVELO A DETALLE

El WF-20 convierte los microscopios Dino-Lite en soluciones totalmente inalámbricas, transmitiendo imágenes en tiempo real con alta estabilidad a computadoras, tablets y teléfonos móviles. Su conectividad Wi-Fi permite la visualización simultánea en hasta 10 dispositivos, optimizando el flujo de documentación colaborativa, mientras que su batería integrada asegura un rendimiento continuo de hasta 2.5 horas en el consultorio.

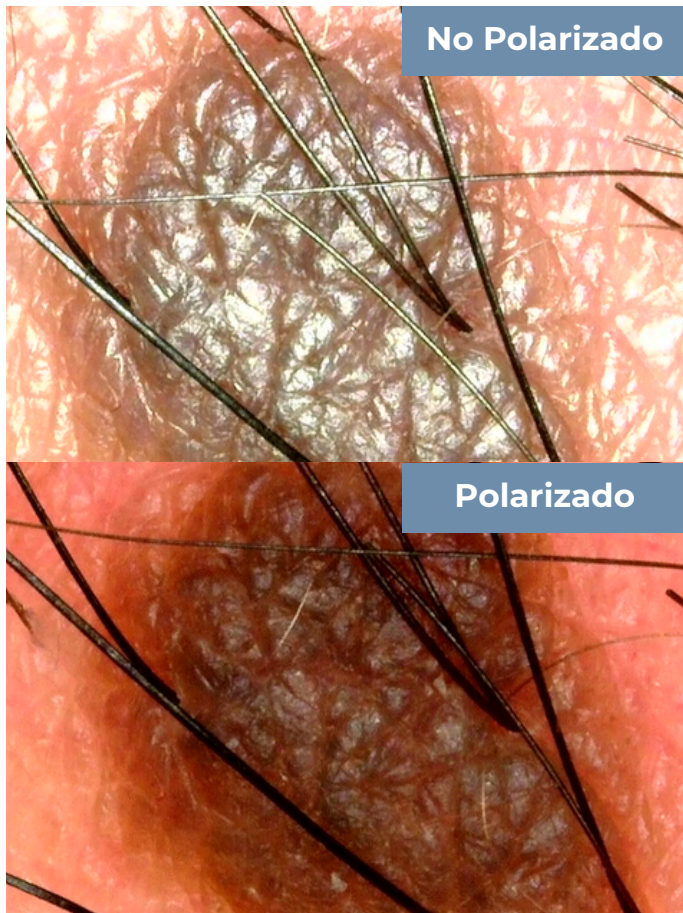


## MS35B

El MS35B proporciona una plataforma robusta y estable para el micro-análisis de superficies. Su mecanismo de cremallera permite un ajuste de enfoque vertical micrométrico, asegurando un posicionamiento preciso del microscopio.

SOLICITAR COTIZACIÓN

OBSÉRVELO A DETALLE



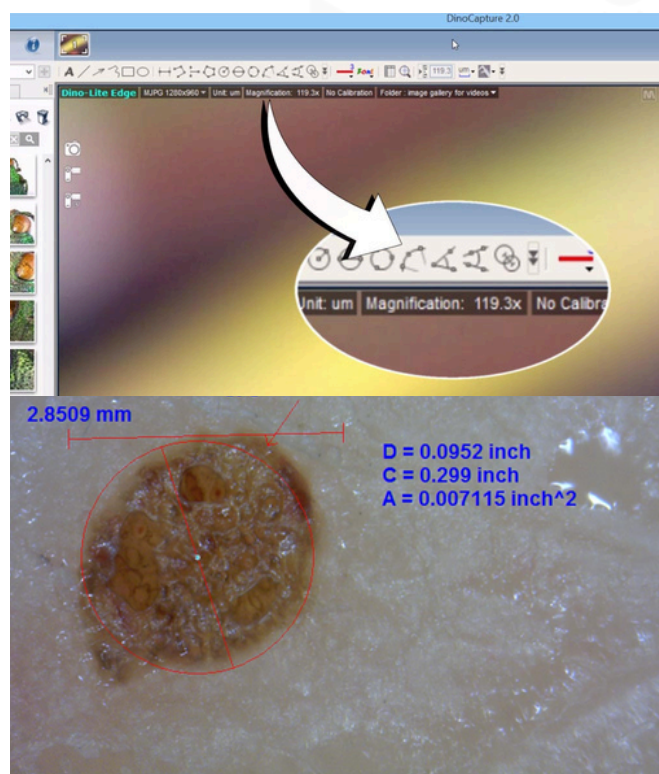
## Visualización optimizada de la piel

La polarización integrada en los microscopios Dino-Lite reduce los reflejos y mejora el contraste de la superficie cutánea, incluso en condiciones de brillo o grasitud natural del tejido.

Esta función ajustable permite alternar el foco entre el relieve superficial y las subcapas de la piel. Esto garantiza capturas fotográficas de alta fidelidad, limpias y reproducibles para una documentación técnica rigurosa y un registro visual confiable.

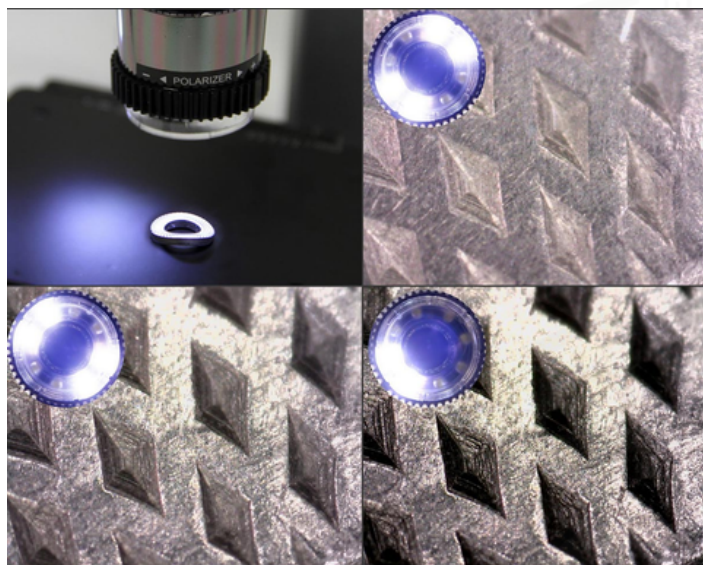
## Precisión automática en cada medición

La tecnología de Lectura Automática de Aumento (AMR) detecta y registra en tiempo real la magnificación mecánica exacta en uso, indexándola directamente al software. Esto optimiza la calibración y asegura una consistencia milimétrica al realizar micro-mediciones en la imagen, elevando el estándar de precisión en el registro digital.



## Control lumínico por cuadrantes

El Control Flexible de Iluminación (FLC) segmenta la iluminación LED en cuadrantes independientes, permitiendo direccionar la luz de forma selectiva y regular su intensidad según la zona evaluada. Este manejo digital de los LEDs facilita proyectar sombras técnicas que resaltan los relieves, texturas y detalles morfológicos de la piel que pasan desapercibidos bajo una iluminación uniforme, optimizando la fidelidad y consistencia del registro fotográfico.



Referencia visual · Función FLC

## ANÁLISIS CUTÁNEO LISTA DE EQUIPOS

MODELO	AUMENTO	RESOLUCIÓN	INTERFAZ	MP	POLARIZADO	AMR	FLC
<b>AM4113ZT</b>	20-50x, 200x	1280 x 1024 píxeles	USB 2.0	1.3 MP	•		
<b>HF4115ZT(W)-D</b>	20-220x	1280 x 1024 píxeles	USB 2.0, Wi-Fi	1.3 MP	•		•
<b>AF4535ZTE</b>	10-330x	1280 x 960 píxeles	USB 2.0, Wi-Fi	1.3 MP	•	•	•
<b>AF7115MZTW-D</b>	5-30x 15-50x	2592 x 1944 píxeles	USB 2.0, Wi-Fi	5 MP	•	•	•
<b>AF7515MZT</b>	10-220x	2592 x 1944 píxeles	USB 2.0, Wi-Fi	5 MP	•	•	•



# DYNAMUS

MICROSCOPIOS DIGITALES PORTATILES



906 240 215 / 962 854 144



[ventas@dynamusperu.com](mailto:ventas@dynamusperu.com)



[www.dynamusperu.com](http://www.dynamusperu.com)

